

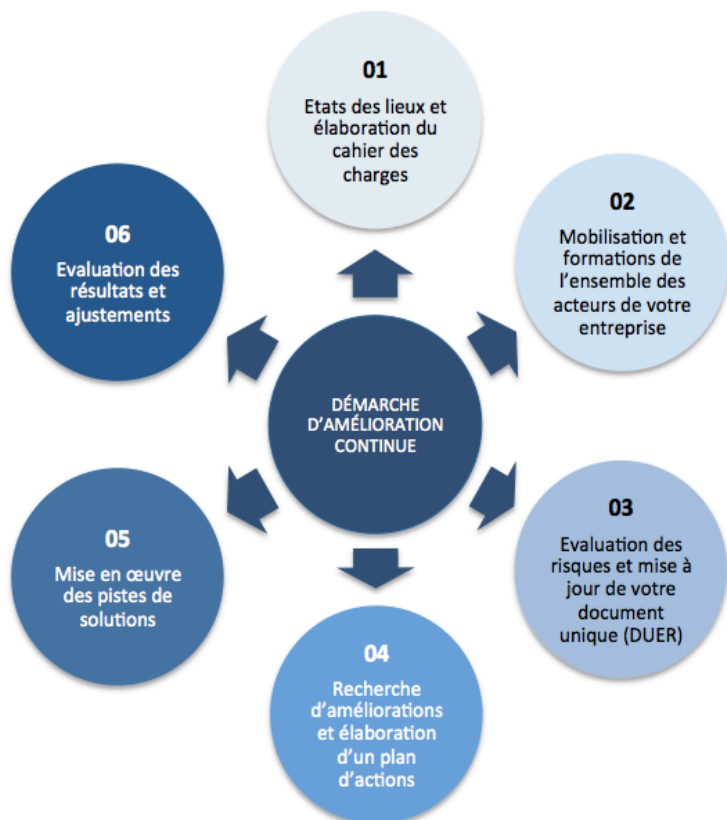
LA SANTÉ & SÉCURITÉ AU TRAVAIL

SECTEUR : **HEBERGEMENT ET ACCUEIL DE LA PERSONNE AGÉE**



Nous vous accompagnons lors de votre démarche de prévention, vous permettant ainsi une gestion totalement autonome de la santé & sécurité au travail de votre structure.

La démarche d'amélioration continue vous assurera **santé & performance** pour votre entreprise



POURQUOI AGIR ?

Menez vos actions d'améliorations des conditions de travail et vous obtiendrez :

Santé :

Bien être
Climat social
Motivation
Qualité de service

Performance :

Diminution des AT/MP
Baisse de l'absentéisme
Fidélisation
Economie
Meilleure image de marque

Règlementation :

Assurer la sécurité ainsi que la santé mentale et physique des employés

Désigner un référent en santé et sécurité au travail

Transcrire et mettre à jour le document unique



PILOTER UNE DÉMARCHE DE PRÉVENTION DES RISQUES

Public : Dirigeant / Direction / Responsable

Compétences visées : Initier et développer la prévention

Durée : 1 journée + ½ journée sur site



DEVENIR ANIMATEUR PRÉVENTION

Public : Encadrement / Responsable de secteur

Compétences visées : Accompagner sa structure dans une démarche de prévention, conduire l'évaluation des risques professionnels

Durée : 6 journées non consécutives + ½ journée sur site

Certification : animateur prévention certifié INRS*



DEVENIR ACTEUR EN PRÉVENTION DES RISQUES

Public : Personnel soignant / Agent / Personnel administratif

Compétences visées : Participer à la maîtrise des risques et à l'amélioration des conditions de travail.

Durée : 3 journées non consécutives (PRAP 2S)

2 journées non consécutives (PRAP IBC)

Certification :

Acteur PRAP 2S certifié INRS* (soignants)

Acteur PRAP IBC certifié INRS* (personnel non soignant)

*Institut National sur la Recherche et la sécurité

Stoporisk, organisme de formation habilité par l'assurance maladie risques professionnels et l'INRS, vous accompagne dans la mise en œuvre et la gestion de votre démarche de prévention.

Audit – Conseil – Formations